

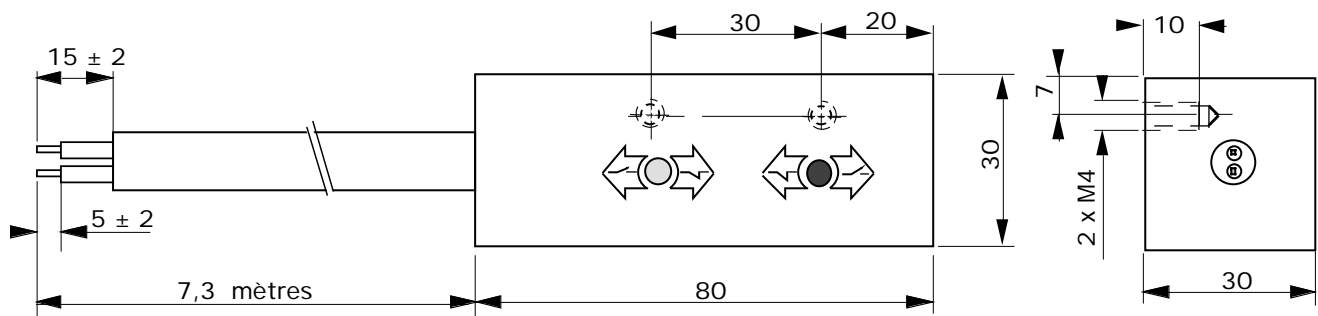
PMG12930

CAPTEUR DE PROXIMITE MAGNETIQUE - un contact travail bistable

MAGNETIC PROXIMITY SENSOR - 1 normally open contact (2 stable states)

Dimensions / Outlines

Poids / Weight : 936 gr



CARACTERISTIQUES ELECTRIQUES / ELECTRICAL DATA

Puissance maxi commutable / Max. switching power	60VA
Tension maxi commutable / Max. switching voltage	230 Vdc
Courant maxi commutable / Max. switching current	1 A
Tension typique de tenue / Typical dielectric voltage	300 VAC
Résistance de contact initiale (max) / Initial contact resistance	≤ 150 mΩ
Résistance d'isolement (min) / Insulation resistance	10¹⁰ Ω
Capacité / Capacitance	0,8 pF
Fréquence maxi d'utilisation / Max.frequency	100 Hz

Proud to serve you

celduc[®]
r e l a i s

Temps de commutation

à l'action (rebonds 0,3 ms inclus) / Operate time (bounces 0,3 ms included) **4,5 ms**
au relachement / Release time **2,5 ms**

CARACTERISTIQUES PHYSIQUES / PHYSICAL DATA

Température maxi d'utilisation / Max. operating temperature **- 25 à + 85°C**
Température de stockage / Storage temperature **- 10 à + 85°C**
Chocs (11 ms) / Shocks (11 ms) **50 g**
Vibrations (de 30 à 500 Hz) / Vibrations **30 g**
Indice de protection (nettoyage par jet d'eau; usage industriel et ambiance poussiéreuse)
Protection level (Cleaning with jet of water, industrial use, dusty environment) **IP65**

AUTRES CARACTERISTIQUES / OTHERS

Cable / Cable **2 x 0,5 mm² (PVC)** **Type H03 VVF**
 Pour d'autres longueurs ou types , nous consulter / For other lengths or typical wires, please contact us

Détection / Detection

Commande par aimant / Ordered by magnet

Ferrite souple / Flexible ferrite : 21 x 9 - longueur / length 250

Le PMG12930 possède 2 positions stables de fonctionnement : ouvert ou fermé.

Le passage de l'aimant provoque un changement d'état jusqu'au prochain passage en sens inverse.

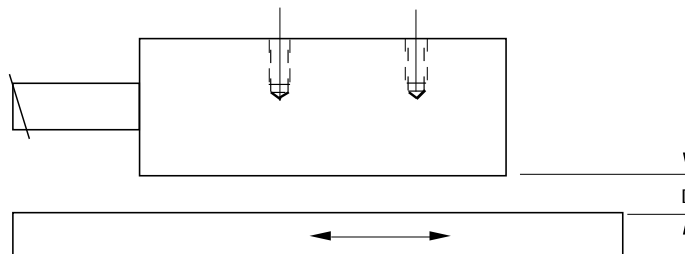
Les changements d'état peuvent avoir lieu pour $7 < D < 40$ mm

PMG12930 owns 2 stable working positions : open or closed;

When the magnet is passing near the sensor, it creates a change of state until the next way of the magnet.

The changes of state can take place for $7 < D < 40$

Pour d'autres types ou utilisations , nous consulter / For others, please contact us



ISO 9001
N° 1993/1106a

celduc[®]
r e l a i s

www.celduc.com

Rue Ampère B.P. 4 42290 SORBIERS - FRANCE E-Mail : celduc-relais@celduc.com
 Fax +33 (0) 4 77 53 85 51 Service Commercial France Tél. : +33 (0) 4 77 53 90 20
 Sales Dept.For Europe Tel. : +33 (0) 4 77 53 90 21 Sales Dept. Asia : Tél. +33 (0) 4 77 53 90 19