

RELAIS REED A CONTACT SEC/ REED RELAY / DRY CONTACT

Pour circuit imprimé/
For printed circuit board

Un contact normalement fermé/
One normally closed contact

sous capot métal/ In metal cover

caractéristiques principales/ main characteristics

tension maximale de commutation/ maximum switching voltage	100 VDC ou crête (or peak)
courant maximal de commutation / maximum switching current	400 mA
courant traversant/ nominal current	1 A
puissance maximale/ contact rating	10 W
matériau de contact/ contact material	Rhodium

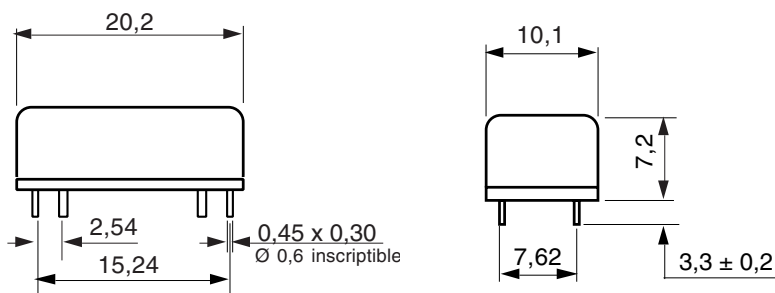
R054 . B0 .



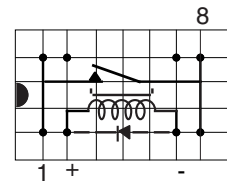
REF.	Marquage/Marking	N°RCE
R0542B08	100 R04 542 RCE	074
R0543B08	100 R05 543 RCE	077
R0544B00	100 R12 544	/
R0546B00	100 R24 546	/
R0543B02	100 R05 543DE	/

D = avec diode / with diode

E= avec écran / with shield



dimensions en mm /
dimensions in mm



écran en 9 / shield in 9

bornage : vue de dessus
pas de 2,54 mm

wiring : top view
step 2,54 mm

caractéristiques de contrôle/control data

REF.	R0542	R0543	R0544	R0546
tension max/ maximum voltage (V)	8	8	16	32
tension nominale/ nominal voltage (V)	4	5	12	24
tension d'action/ operate voltage to secure the function from -40 to + 85 °C (V)	2,8	3,5	8	16
tension de relachement/ release voltage (V)	0,7	0,8	1	2
consommation nominale à 20 °C/power dissipated on the coil at 20 °C (mW)	80	125	290	270

Proud to serve you

celduc®
r e l a i s

caractéristiques électriques/electrical data

résistance initiale de contact/ *Initial contact resistance* (100 mA/ 12 VAC) $\leq 100 \text{ m}\Omega$

	REF.	R0542	R0543	R0544	R0546
résistance de bobine/coil resistance at 20 °C					
-variation 10 % each 25 °C		200 Ω	200 Ω	500 Ω	2150 Ω

tension de tenue/ *hold-on voltage*

- entre lames/ <i>accross contacts</i>	150 Vac
- entre bobine et contact/ <i>between coil and contacts</i>	500 Vac
- entre boîtier et contact / <i>between case and contacts</i>	500 Vac
- entre boîtier et bobine/ <i>between case and coil</i>	500 Vac
- entre écran et tout le reste/ <i>between shield and every the rest</i>	200 Vac

résistance d'isolement/ *insulation resistance*

- entre lames/ <i>accross contacts</i>	10 ⁹ Ω
- entre bobine et contact/ <i>between coil and contacts</i>	10 ⁹ Ω
- entre boîtier et contact / <i>between case and contacts</i>	10 ⁹ Ω
- entre boîtier et bobine/ <i>between case and coil</i>	10 ⁹ Ω

fréquence de résonance de l'interrupteur/ *resonance frequency of the switch* 4000 Hz

temps de fermeture, rebonds inclus/ *operate time, bounces included* 1 ms

temps d'ouverture/ *release time* 0,1 ms

Durée de vie électrique/ *Electrical life time* 50mV 10mA > 10⁹ op
5V = 200mA > 90 10⁶

Durée de vie mécanique/ *mecanical life expectancy* > 1. 10⁹ op

caractéristiques physiques/ physical data

température de fonctionnement/ *operating temperature* - 40 à + 85 °C

température de stockage/ *storage temperature* - 40 à + 100 °C

poids/ *weight* 4,5 gr. max.

chocs/shocks (11ms) 100 g

vibrations (50 to 4000 Hz) 30 g



ISO 9001
N° 1993/1106a

celduc[®]
r e l a i s

www.celduc.com

Rue Ampère B.P. 4 42290 SORBIERS - FRANCE E-Mail : celduc-relais@celduc.com
Fax +33 (0) 4 77 53 85 51 Service Commercial France Tél. : +33 (0) 4 77 53 90 20
Sales Dept.For Europe Tel. : +33 (0) 4 77 53 90 21 Sales Dept. Asia : Tél. +33 (0) 4 77 53 90 19