

Przełącznik półprzewodnikowy DC do druku

SKD10306

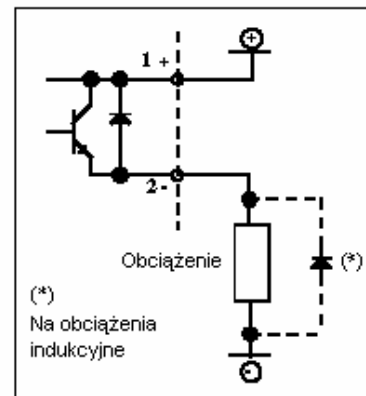
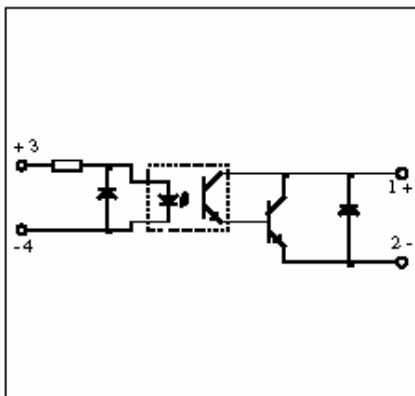
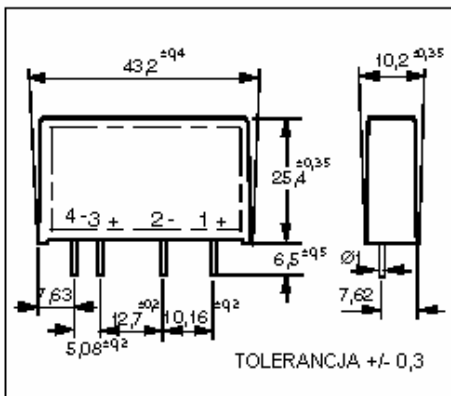
Sterowanie 3-30 VDC

Wyjście 3 A/60 VDC

- Wyjście DC
- Do obwodów drukowanych



Typowy schemat aplikacyjny



Dane obwodu sterowania (w 20°C)

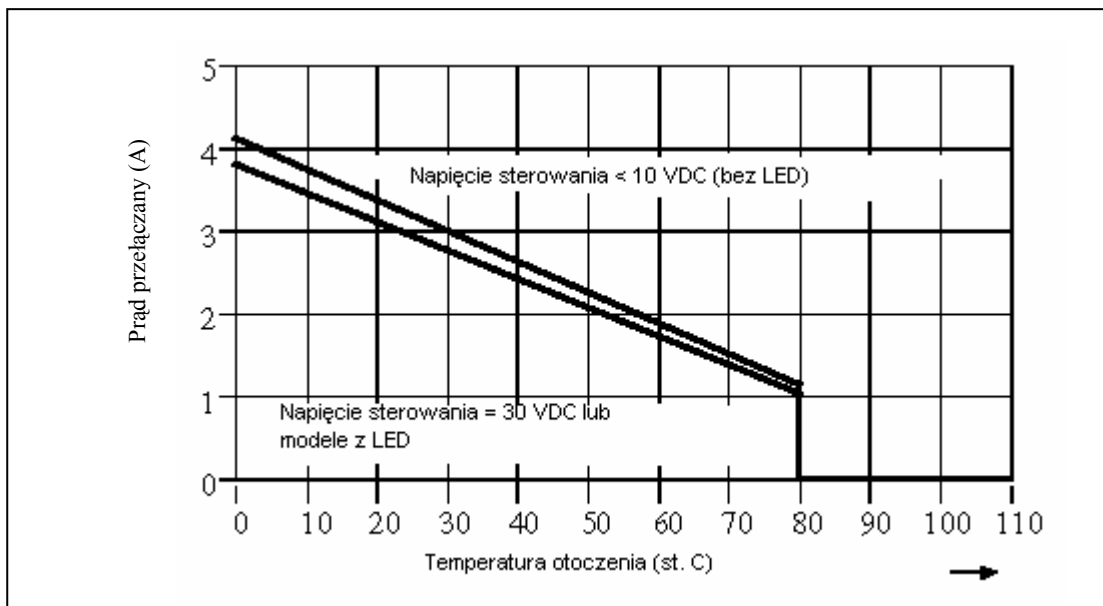
Parametr	Symbol		Jedn.
Napięcie sterowania	U_c	3-30	V
Maks. prąd sterowania (@ U_c)	I_c	30	mA
Napięcie zwalniania	$U_{c\text{off}}$	1	VDC
Wewnętrzny rezystor wejściowy	R_c	1000	ohm

Dane ogólne

Parametr		Jedn.
Temperatura przechowywania	-40/+105	°C
Temperatura pracy	-40/+80	°C
Izolacja wejście-wyjście	2500	V_{sk}
Pojemność wejście-wyjście	8	pF
Waga	20	g

Dane obwodu wyjściowego (w 20°C)

Parametr		Jedn.
Zakres napięć	2-60	VDC
Napięcie szczytowe	60	VDC
Prąd znamionowy (zob. „Wykresy termiczne”)	3	A
Niepowtarzalny prąd udarowy	10	A
Spadek napięcia w stanie przewodzenia	1,6	VDC
Prąd upływu w stanie wyłączenia	1	mA
Czas włączania	200	µs
Czas wyłączenia	800	µs
Zakres częstotliwości	0-500	Hz
dv/dt w stanie wyłączenia	200	V/µs

Uwaga:

- przekaźniki półprzewodnikowe nie zapewniają izolacji galwanicznej pomiędzy obciążeniem a zasilaniem.
- na obciążenia indukcyjne należy stosować diodę (lub zabezpieczenie ograniczające przepięcia).

Producent: celduc

Import i dystrybucja: SOLID LINK, ul. Poczтовая 17, 53-313 WROCLAW
 Tel/fax: +48-71-787-97-07, www.solidlink.pl, e-mail: biuro@solidlink.pl